

DIE FASZINIERENDE WELT DER **KUNSTSTOFF-LACKE**

Farben- und Oberflächenschutz für Kunststoffe!

Wir stellen uns Ihren Herausforderungen, wenn es darum geht, mit Ihnen zusammen Lackanwendungen zu kreieren. Ganz individuell auf Ihre Bedürfnisse und Vorgaben abgestimmt.

Bei den Anwendungen im Bereich der Kunststofflackierungen rund um das Automobil kennen wir keine Grenzen: Radkappen, Frontgrill, Motorabdeckungen, Tachogehäuse, Radioblenden, Bedienungsköpfe und vieles mehr – Auf den unterschiedlichsten Untergründen in zahlreichen Qualitäten und Farben.

*Unsere Kunststofflackierungen
für ein starkes Finish!*

FÜR STÄRKSTE BEANSPRUCHUNGEN

ZAHLREICHE FARBNUANCEN
von transparent bis deckend

FASZINIERENDE EFFEKTE

SO UNEMPFLINDLICH UND BESTÄNDIG
gegenüber äußeren Einflüssen wie erforderlich

EIGENS ENTWICKELT
für die spezifischen Anforderungen der Kunststoffindustrie

INDIVIDUELL ABGESTIMMT
für jeden Kunden / für jedes Produkt

DER UMWELT VERPFLICHTET
lösungsmittelarme- bzw. -freie Lacke

PROBLEMLOS IM KUNSTSTOFFRECYCLINGPROZESS





UNSERE PRODUKTLINIEN

KUNSTSTOFFLACKE

DEKORLACKE

Bleibender Eindruck und starkes Finish – Schutzhaut für innen und aussen

DEKORLACKE: Individualität ist heutzutage ein wichtiger Qualitätsfaktor eines Fahrzeuges. Weg von Standardlösungen – hin zu kundenspezifischen Wünschen und Anforderungen. Funktionalität, Form und speziell die Farbe prägen zunehmend den Charakter eines Autos außen und innen. Angefangen beim Kühlergrill, Radabdeckung, Spoiler und Spiegelgehäuse außen bis hin zu Griffen, Blenden, Abdeckungen und den vielen unterschiedlichen Schaltern, Drehknöpfen und weiteren Komponenten im Innenbereich – dem Cockpit.

Hier bringen unsere Lacke das starke Finish! In vielen Farben von matt bis hochglänzend, aber auch in Metallic-Ausführung und mit Haptikeffekten. Immer so unempfindlich und beständig gegenüber äußeren Einflüssen wie notwendig. Eigens entwickelt für die spezifischen Anforderungen in der Automotive-Industrie. Individuell für jeden Kunden und für jedes Fahrzeug.



LASERLACKE

Präzision bis ins kleinste Detail – anspruchsvoll und wirtschaftlich

LASERLACKE: Die modernen Designs werden für die technische Realisierung immer anspruchsvoller und filigraner. Hier kommen unsere Laserlacke zum Einsatz, um sehr variabel auf diese Bedürfnisse reagieren zu können. Gerade bei Bedienelementen mit einem Tag-/Nacht-Design bieten die Laserlacke von DIEGEL eine anspruchsvolle und wirtschaftliche Lösung.

Seit über 15 Jahren sind wir Garant für höchste Qualitätsstandards im Bereich von Materialien zur Lackierung von Kunststoffen, die anschließend mit einem Laser beschriftet werden.

Unsere Lacksysteme sind sowohl auf Lösemittel- als auch auf Wasserbasis verfügbar. Je nach Geometrie der zu beschichteten Teile, des zu lackierenden Substrats, der Anlagentechnik sowie anderer Parameter beschreiten wir den für das zu erzielende Ergebnis optimalsten Weg.



SCHWARZ - HOCHGLANZ (PIANOLACK)

Eine besondere Herausforderung – edel und hochwertig

SCHWARZ - HOCHGLANZ: In der Farbpsychologie steht die Farbe Schwarz für Individualität. Individualität zeigt sich auch in den Anwendungsbereichen: Ob im Automobil-Innenbereich, bei Handyschalen oder MP3-Playern: Dieser Farbton ist zur Trendfarbe geworden und auf vielen Produkten zu finden. Schwarz bietet zudem eine hervorragende edle Optik, die den Produkten eine hohe Wertigkeit verleiht.

DIEGEL hat in diesem Bereich sehr spezielle Lacksysteme entwickelt, die den besonderen Kundenanforderungen gerecht werden. Diese Systeme haben eine exzellente Beständigkeit und können darüber hinaus gelasert werden. Neben den zweischichtigen Aufbauten ist auch ein einschichtiges Lacksystem verfügbar.



BASECOAT + TOPCOAT

Der Härte-test für alle Lacke – für ein langanhaltendes Ergebnis

BASECOAT / TOPCOAT: Der Aussenbereich eines Fahrzeuges stellt ganz besondere Anforderungen an ein Lacksystem. Neben den Umwelteinflüssen, wie Wetter und Chemikalien, muss auch ein besonderes Augenmerk auf Abriebfestigkeit, Steinschlag, etc. gelegt werden. Gerade die Bereiche von Radabdeckung, Stossfänger und Spoiler, sowie Kühlergrill müssen einer besonderen Härtebeanspruchung standhalten.

Für diese komplexen Kunststoffanwendungen haben wir komplette Beschichtungs-, Lack- und Farbsysteme für das technisch Machbare mit den geforderten produktspezifischen Eigenschaften entwickelt.

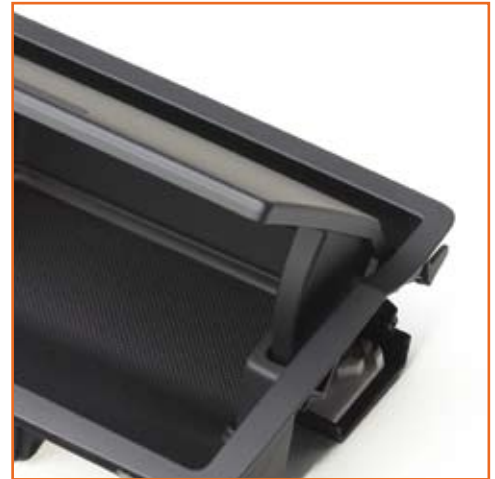
Herausgekommen ist ein Zweischichtlackiersystem mit einem hervorragenden Eigenschaftenprofil, welches allen Anforderungen gerecht wird.





ANWENDUNGSBEISPIELE:

Hier nur einige Beispiele für die vielfältigen Anwendungsmöglichkeiten von Kunststoff-Lacken:



Die Angaben in dieser Druckschrift basieren auf unseren derzeitigen Kenntnissen und Erfahrungen. Sie dienen der Information, befreien den Verwender jedoch nicht von eigenen Prüfungen und Versuchen. Eine rechtlich verbindliche Zusicherung bestimmter Eigenschaften oder der Eignung für einen konkreten Einsatzzweck kann aus unseren Angaben nicht abgeleitet werden. Etwaige Schutzrechte sowie bestehende Gesetze und Bestimmungen sind vom Empfänger unserer Produkte in eigener Verantwortung zu beachten.